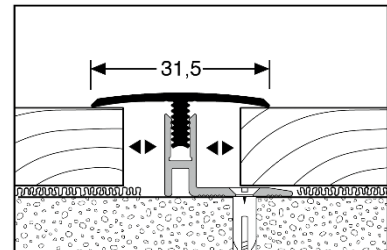
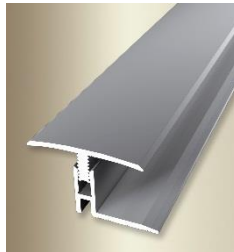


Produktdatenblatt

- **Profiltyp:**

561



- **Bezeichnung:** Mono – Clip; 2-teiliges Clipprofilsystem aus Aluminium mit glatter Oberfläche, inkl. Befestigungsmittel
- **Anwendung:** Übergangprofil mit schmalem Gesamtaufbau, geeignet für Laminat-, Parkett-, Stabparkett- sowie mehrschichtige modulare Bodenbeläge. Lieferbar in drei Versionen, hier mit einem Anwendungsbereich von 12 - 17 mm.
- **Länge des Profils:** 3,0 m
2,0 m
1,0 m
- **Profilbreite:** 31,5 mm
- **Profilhöhe:** 12 - 17 mm
- **Abdeckbreite:** 2 x 13 mm
- **Legierung des Profils:** Aluminium: EN AW-6060
- **Aluminium-Farbtöne:**

Alu eloxiert silber	F4
Alu eloxiert bronze	F6
Alu eloxiert sand	F9
Alu eloxiert edelstahloptik fein geschliffen	F2G
- **Brandschutzklasse:** A1 = nicht brennbar

Die genannten Werte sind typische oder Durchschnittswerte, gelten aber nicht als zugesicherte Eigenschaften. Dieses Produkt unterliegt nicht der Bauprodukteverordnung.

Produktdatenblatt

Montage/Verlegung

Basisprofil:

Verschraubung mit Torx-Schrauben und/oder Verklebung mit einem hierfür geeigneten Klebstoff, auf schmutz-, fett- und staubfreiem, planem und tragfähigem Untergrund.

Bei der Verlegung des Bodenbelags auf ausreichende Dehnfugen achten.

Topprofil:

Aufsetzen, ausrichten und mit wohldosierten Hammerschlägen einclippen.

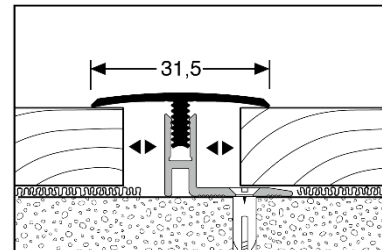
Achtung:

Niemals mit dem Hammer direkt auf Profil klopfen, sondern immer eine Holz- oder Kunststoffvorlage benutzen.

Produktdatenblatt

- **Profiltyp:**

561 H



- **Bezeichnung:**

Mono – Clip; 2-teiliges Clipprofilssystem aus Aluminium ummantelt mit Holzdekorfolie, inkl. Befestigungsmittel

- **Anwendung:**

Übergangprofil mit schmalem Gesamtaufbau, geeignet für Laminat-, Parkett-, Stabparkett- sowie mehrschichtige modulare Bodenbeläge. Lieferbar in drei Versionen, hier mit einem Anwendungsbereich von 12 - 17 mm.

-

- **Länge des Profils:**

3,0 m
2,0 m
1,0 m

- **Profilbreite:**

31,5 mm

- **Profilhöhe**

12 - 17 mm

- **Abdeckbreite:**

2 x 13 mm

- **Legierung des Profils:**

Aluminium: EN AW-6060

- **Holzdekor-Farbton:**

Eiche hell	H30
Eiche weiß gekalkt	H33

Die genannten Werte sind typische oder Durchschnittswerte, gelten aber nicht als zugesicherte Eigenschaften. Dieses Produkt unterliegt nicht der Bauprodukteverordnung.

Montage/Verlegung

Basisprofil:

Verschraubung mit Torx-Schrauben und/oder Verklebung mit einem hierfür geeigneten Klebstoff, auf schmutz-, fett- und staubfreiem, planem und tragfähigem Untergrund. Bei der Verlegung des Bodenbelags auf ausreichende Dehnfugen achten.

Produktdatenblatt

Topprofil:

Aufsetzen, ausrichten und mit wohldosierten Hammerschlägen, unter Verwendung einer Holzzulage, anpassen. So erreicht man die optimale Vorspannung.