



Sämtliche Abbildungen können farblich vom Originalprodukt abweichen.

Gerdoo

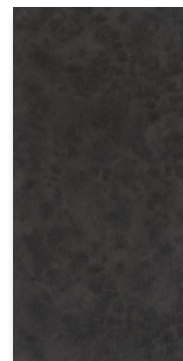
- ◇ Natürliche Steinoptik
- ◇ Grosse Fläche verlegbar (bis 400 m²)
- ◇ Integrierte Unterlagsmatte
- ◇ Wasserresistent
- ◇ Nur 6,5 mm Aufbauhöhe
- ◇ Format 935 x 465 mm – Grossformat!
- ◇ Nutzschrift 0,55 mm
- ◇ Kartoninhalt 4 Fliesen = 1,739 m²
- ◇ Geeignet für Fußbodenheizung
- ◇ Patentierte Klick-Verbindung
- ◇ Emissionsarm (Zertifiziert A+)
- ◇ Trittschall- und Raumschallreduktion (-18 dB)
- ◇ Nutzungsklasse 23/32/41
- ◇ Phthalate- und Weichmacherfrei

Vor dem Verlegen zu beachten:

- Mengenbedarf +10% der Fläche
- Unterboden sauber, hart, eben, stabil und fest
- Unebenheiten ausgleichen (max. 3 mm pro 1,2 m)
- Fliesen horizontal liegend im Raum für mindestens 24 Stunden akklimatisieren empfohlen!
- Wichtig: Raumtemperatur = Bodentemperatur beim Einbau
- Nutzungstemperatur 15°C bis 60°C

Bei der Verlegung zu beachten:

- Auf Linolium, Holz/Holzstoffplatten: 0,2 mm PE Baufolie zur Entkoppelung zwingend erforderlich!
- Die Fliesen müssen richtig eingeklickt sein
- Dehnfugen zu Wänden und feststehenden Gegenständen von > 8 mm vorsehen
- Maximale freistehende Feldgröße 20 x 20 m (400 m²) ohne Dehnfuge Verlegbar
- Verwenden Sie keine zusätzliche Trittschallunterlagsmatte



Artikel-Nr.

F-2302