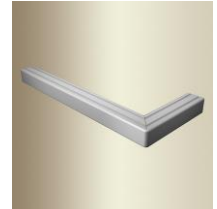


Produktdatenblatt

- **Profiltyp:**

235 U/FW



- **Bezeichnung:**

Fertigwinkel 90° in vorgefertigten Längen, ungebohrt, aus Aluminium eloxiert, mit Zierrillen

Sonderlängen, andere Gradzahlen, weitere Winkelprofile und gebohrte Fertigwinkel auf Anfrage möglich

- **Anwendung:**

Winkelprofil einsetzbar als Kantenschutz und Treppenkante im privat und gewerblichen Bereich

- **Schenkellänge der Winkel:**

30,00 x 30,00 cm
30,00 x 100,00 cm (links / rechts)
30,00 x 150,00 cm (links / rechts)

- **Profilbreite:**

24,5 mm

- **Profilhöhe**

20,0 mm

- **Profilstärke:**

2,0 mm

- **Legierung des Profils:**

Aluminium: EN AW-6060

- **Aluminium-Farbtone:**

Alu eloxiert silber F4

- **Brandschutzklasse:**

A1 = nicht brennbar

Die genannten Werte sind typische oder Durchschnittswerte, gelten aber nicht als zugesicherte Eigenschaften. Dieses Produkt unterliegt nicht der Bauproduktverordnung.

Montage/Verlegung

Verkleben mit einem hierfür geeigneten Klebstoff, auf schmutz-, fett- und staubfreien, planem und tragfähigen Untergrund.