

LED Strip and Connector

User manual

Thank you for buying the planeo LED Strip and Connector. This document contains the required information for correct, efficient, and safe use of the product. Consult the general manual of the 12-volt system and the user manual of your transformer for more information about the set up and connection of your light plan.

Read the information in this manual carefully before using the product. Keep this manual near the product for consultation in the future.

PRODUCT DESCRIPTION

The planeo LED Strip is a lighting chain for outdoor use. The strip can be cut to the desired length before installation. Attention: before cutting, read the instructions in this manual carefully!

This product can be used as outdoor lighting in combination with the Lightpro 12 Volt system. Improper use of the product can have consequences for the safety, warranty, and correct functioning of the product and/or other parts of the system.

Specifications LED Strip

Article number	175L
Power (per meter)	2,2W
Luminous flux (per meter)	80-100lm
Protection class	IP67
Ambient temperature	-20°C to 50°C
Dimmable	No

Specifications LED Strip Connector

Article number	176L
Maximum Power	36W
Afmetingen (l x b x h)	1m x 28mm x 28mm
Protection class	IP44
Ambient temperature	-20°C to 50°C
Cable length	1m

USE

Packaging content

[Figure A]

1. LED Strip Connector
2. Sealing rubber
3. End cap

⚠ Check if all parts are present in the packaging. For questions about parts, service, and any complaints or other remarks, you can always contact us.

E-mail: info@planeo.de

Available separately

[Figure B]

1. LED Strip (Article number 175L)
2. connector (Article number 137A)

CUTTING

[Figure C]

⚠ The LED Strip can be cut to any desired length. Cut through in one movement from the transparent side.

Carefully follow these instructions when cutting the strip:

1. The LED Strip has been marked with the print **DO NOT CUT HERE**. Never cut in this part of the strip.
2. The strip can be shortened as desired. The part of the strip that is connected to the connector has to have at least one marking.
3. Short (remaining) parts of the LED Strip which do not have a marking will not light when connected to the connector.
4. It is possible that a small part of a few centimetres at the end of the strip will not light up after cutting.

ASSEMBLE

[Figure D]

1. Unscrew the screw cap and move it to the back.

⚠ The LED Strip has to be connected in the right direction to the connector. When connecting, pay attention to the direction of the arrow with the print **CONNECTOR**. The arrow points in the direction of the connector.

2. Place the sealing rubber at around 5 cm on the LED Strip.
3. Connect the LED Strip to the Connector. Make sure the pins in the connector make proper contact with the conductors in the strip.
4. Press the sealing rubber to the connector.
5. Place the screw cap on the connector and tighten properly.
6. Place the end cap at the end of the LED Strip.

LED Strip en Connector Gebruikershandleiding

Bedankt voor de aankoop van de planeo LED Strip en Connector. Dit document bevat de benodigde informatie voor correct, efficiënt en veilig gebruik van het product. Raadpleeg de algemene handleiding van het 12-volt systeem en de gebruikershandleiding van uw Lightpro transformator voor meer informatie over de aanleg en aansluiting van uw lichtplan.

Lees de informatie in deze handleiding zorgvuldig door voor ingebruikname van het product. Bewaar deze handleiding bij het product ter naslag in de toekomst.

PRODUCTBESCHRIJVING

De LED Strip is een lichtslang voor buitengebruik. De strip kan voorafgaand aan de installatie naar wens op maat worden geknipt. Let op: neem voor het knippen de instructies in deze handleiding in acht! Dit product is geschikt om te gebruiken als buitenverlichting in combinatie met het 12-volt systeem van planeo. Verkeerd gebruik van het product kan gevolgen hebben voor de veiligheid, garantie en correcte werking van het product en/of het andere onderdelen van het systeem.

Specificaties LED Strip

Artikelnummer	175L
Vermogen (per meter)	2,2W
Lichtstroom (per meter)	80-100lm
Beschermingsklasse	IP67
Omgevingstemperatuur	-20°C tot 50°C
Dimbaar	Nee

Specificaties LED Strip Connector

Artikelnummer	176L
Maximaal vermogen	36W
Afmetingen (l x b x h)	1m x 28mm x 28mm
Beschermingsklasse	IP44
Omgevingstemperatuur	-20°C tot 50°C
Kabellengte	1m

GEBRUIK

Inhoud van de verpakking

[Afbeelding A]

1. Connector
2. Afdichtrubber
3. Einddop

A Controleer of alle onderdelen aanwezig zijn in de verpakking. Voor vragen over onderdelen, service, eventuele klachten of andere zaken kunt u altijd bij ons terecht. E-mail: info@planeo.de

Los verkrijgbaar

[Afbeelding B]

1. LED Strip (Artikelnummer 175L)
2. connector (Artikelnummer 137A)

KNIPPEN

[Afbeelding C]

A De LED strip kan naar wens op maat worden geknipt. Knip in één beweging vanaf de transparante zijde door.

Neem voor het knippen de volgende instructies in acht:

1. Op de LED strip is een markering aangebracht met de opdruk **DO NOT CUT HERE**. In dit deel van de strip mag nooit worden geknipt.
2. De strip kan naar wens worden ingekort. Het deel van de strip dat wordt aangesloten op de connector moet minimaal één markering bevatten.
3. Korte (rest)delen van de LED strip waar geen markering in aanwezig is zullen niet branden wanneer deze worden aangesloten op de connector.
4. Het is mogelijk dat een klein gedeelte van enkele centimeters aan het einde van de strip niet zal branden na het knippen.

AANSLUITEN

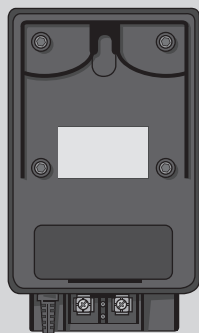
[Afbeelding D]

1. Draai de schroefdop los en verplaats deze naar achteren.

A De LED strip moet in de juiste richting worden aangesloten op de connector. Let bij het aansluiten op de richting van de pijl met de opdruk **CONNECTOR**. De pijl wijst in de richting van de connector.

2. Plaats het afdichtrubber circa 5 cm op de LED Strip.
3. Verbind de LED Strip met de Connector. Let op dat de pinnen in de connector goed contact maken met de geleiders in de strip.
4. Druk het afdichtrubber tegen de connector aan.
5. Plaats de schroefdop op de connector en draai deze helemaal vast.
6. Plaats de einddop aan het einde van de LED Strip

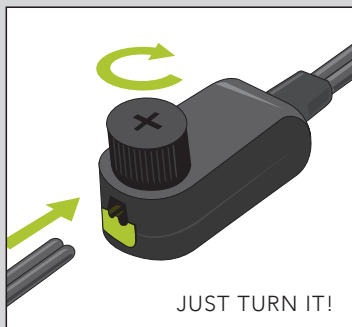
THE SYSTEM



Transformer (144A/145A)

connection to transformer

Connector
Type Y (143A)



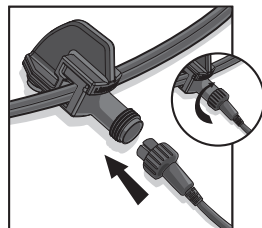
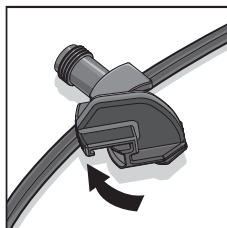
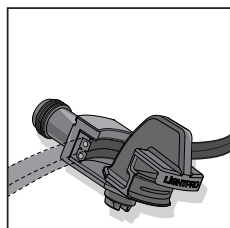
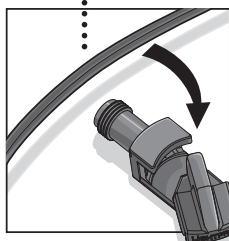
JUST TURN IT!

connection to make a branch

Connector
Type F (137A)



Connector
Type M (138A)



JUST TWIST AND CONNECT!

INSTALLATION DER LAMPEN

- Installieren Sie das Produkt in der gewünschten Position und verlegen Sie die Kabel so, dass sie einfach mit dem Transformator oder dem Hauptkabel verbunden werden können.
- Wenn Produkte über eine Wasserablauföffnung verfügen, muss diese nach unten zeigen.
- Wenn Sie die Produkte fest in Boden verankern möchten, verwenden Sie dazu Befestigungsmaterial aus nicht-rostenenden Materialien (als Standard mitgeliefert).
- Verbinden Sie die Leuchten an den Hauptkabel mit dem Konnektor wie auf Bild [E] gezeigt wird.
- Weitere Informationen finden Sie in Ihrer Anleitung zum Transformator.

WARTUNG

- Bringen Sie dieses Produkt stets so an, dass es zu Bedienungs- und Wartungszwecken zugänglich bleibt.
- Schalten Sie das System aus, indem Sie den Transformator zur Wartung aus der Steckdose ziehen.
- Reinigen Sie das Produkt regelmäßig mit einem weichen, sauberen Tuch. Vermeiden Sie Schleifmittel, die die Oberfläche beschädigen können.
- Reinigen Sie Produkte mit Edelstahlteilen einmal alle 6 Monate mit Edelstahlreiniger.
- Verwenden Sie bei der Reinigung des Produkts keine Hochdruckreiniger oder aggressive chemische Reinigungsmittel, da dies zu irreparablen Schäden am Produkt führen kann.

INSTALLATION OF THE LIGHTS

- Install the products in the desired position and lay the cables so they can be comfortably connected to the transformer or main cable.
- If products are provided with a drain hole for water, this hole must be pointing downwards.
- Use non-corrosive fixing materials (supplied as standard) if you want to bolt the products down.
- Connect the lights to the main cable by using the connector as shown in figure [E].
- Consult the manual of your transformer for more information.

MAINTENANCE

- Always fit this product so that it can still be accessed for servicing or maintenance. This product must not be permanently embedded or bricked in.
- Turn off the system by pulling the plug of the transformer from the socket for maintenance.
- Regularly clean the product with a soft, clean cloth. Avoid abrasives that can damage the surface.
- Clean products with stainless steel parts with a stainless steel cleaning agent once per six months.
- Do not use a high pressure washer or aggressive chemical cleaning agents when cleaning the product. This can cause irreparable damage.

INSTALLATIE VAN DE LAMPEN

- Plaats de producten op de gewenste plaats en leg de kabels zodanig dat deze ruimschoots op de transformator of kabels kunnen worden aangesloten.
- Als producten voorzien zijn van een afvoergat voor water dan moet dit gat naar beneden worden gericht.
- Gebruik corrosievaste bevestigingsmaterialen (standaard meegeleverd) als u de producten wilt vastschroeven.
- Sluit de stekkers van de producten aan op de hoofdkabel met behulp van de connector zoals aangegeven op afbeelding [E].
- Raadpleeg de handleiding van uw transformator voor meer informatie.

ONDERHOUD

- Monteer dit product altijd zodanig dat het bereikbaar blijft voor onderhoud. Dit product mag niet vast worden ingegoten of ingemetseld.
- Schakel het systeem uit door de stekker van de transformator uit de wandcontactdoos te nemen voor het plegen van onderhoud.
- Reinig het product regelmatig met een zachte, schone doek. Vermijd schuurmiddelen die het oppervlak kunnen beschadigen.
- Reinig producten met RVS onderdelen eenmaal per 6 maanden met RVS reiniger.
- Gebruik geen hogedrukreiniger of agressieve chemische reinigingsmiddelen bij het schoonmaken van het product, dit kan onherstelbare schade aan het product veroorzaken.



DE - Entsorgen Sie elektrische Geräte nicht im Hausmüll. Nutzen Sie die Sammelstellen in ihrer Gemeinde. Fragen Sie Ihre Gemeindeverwaltung nach den Standorten der Sammelstellen.

GB - Discarded electrical equipment must not be put in the household waste. If possible, take it to a recycling company. For details of recycling, contact a municipal waste processing company or your dealer.

NL - Afgedankte elektrische apparatuur mag niet in het huisvuil terecht komen. Breng, indien mogelijk, deze apparaten naar een recyclingbedrijf. Voor informatie over recycling kunt u terecht bij een gemeentelijk afvalverwerkingsbedrijf of bij uw dealer.



DE - 5 Jahre garantie – Die Garantiebedingungen können Sie als PDF herunterladen!

GB - 5 year warranty – You can download the warranty conditions as a PDF!

NL - 5 jaar garantie – Garantievooraarden kunnen als PDF worden gedownload!



DE - Wenn Sie Fragen zu Einzelteilen oder zum Service haben, oder wenn Sie uns eine Beschwerde oder andere Hinweise übermitteln möchten, können Sie sich jederzeit an uns wenden. E-Mail: info@planeo.de

GB - For questions about parts, service, any complaints or other matters, you can contact us at any time. E-mail: info@planeo.de

NL - Voor vragen over onderdelen, service, eventuele klachten of andere zaken kunt u altijd bij ons terecht. E-mail: info@planeo.de